

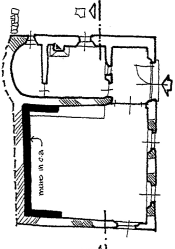
Interventi di tutela e valorizzazione architettonica e paesaggistica
Programma leader plus 2000-2006



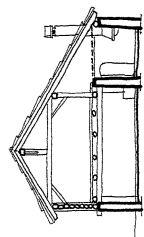
10. interventi di ricostruzione

Il museo maniero di Montagna, ricostruito con il contributo del Programma Leader Plus 2000-2006, è un esempio di recupero del patrimonio storico-architettonico e paesaggistico. L'opera è stata progettata e realizzata dall'architetto romano Rosati.

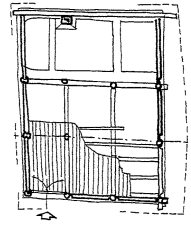
schemi progettuali



pianca
 di lavoro
 consolidamento
 e ristrutturazione
 in legno
 con l'impiego
 di materiali
 impiantistici



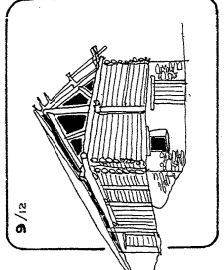
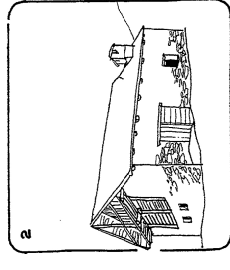
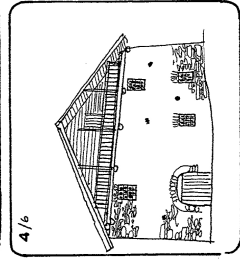
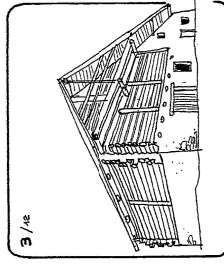
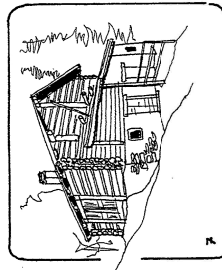
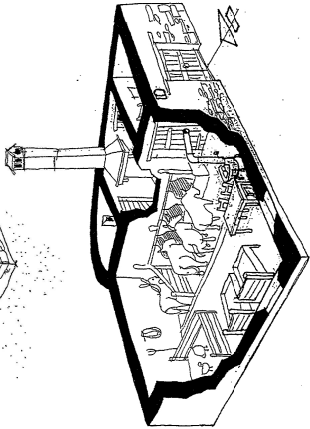
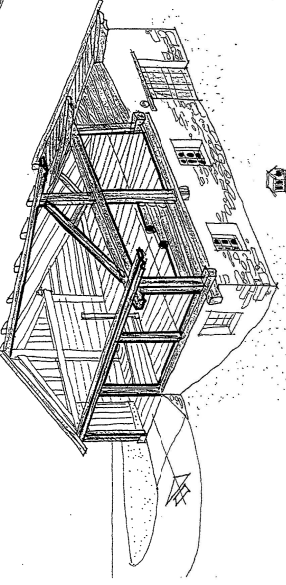
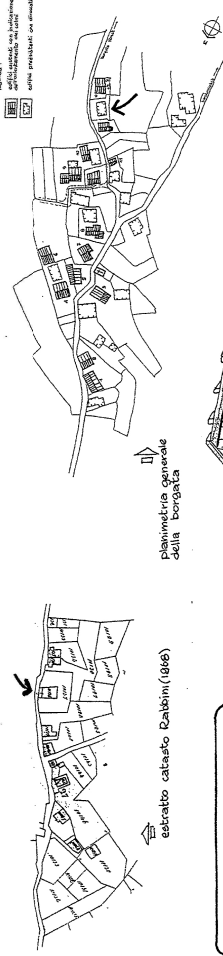
sezione



pianca
 nuova costruzione
 della struttura
 e dell'impianto
 elettrico

analisi delle tipologie esistenti

finalizzata alla ricerca degli elementi costruttivi ed architettonici da utilizzare nel progetto.



L'ipotesi di intervento di ricostruzione parziale qui illustrata ha lo scopo di recuperare il patrimonio storico-architettonico ed ambientale di questo modello di fabbricato, nell'ambito di un progetto di recupero del patrimonio edilizio esistente, con l'obiettivo di realizzare un intervento di ricostruzione che accorpia tutti edifici in altre simili situazioni dimostrate e lasciati svuotare verso la completa rovina.

L'esempio simula un intervento su un edificio esistente in borgata, costituito da una zona "A" di tutela storico-ambientale, posta sul versante ovest della Malmise.

Dal fabbricato originario, rimane la sola porzione realizzata in pietra, muratura perimetrale e divisorio, mentre la parte sovrastante in legno, copertura e annessi, sono stati ricostruiti in legno, imitando da un fulmine che ha colpito l'edificio nel luglio del 1971.

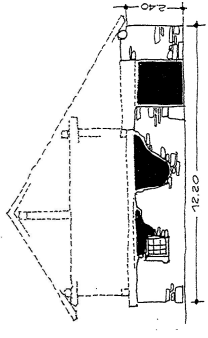
L'ipotesi di ricostruzione della porzione mancante è rivolta essenzialmente al recupero del patrimonio storico-architettonico ed ambientale di questo modello di fabbricato, nell'ambito di un progetto di recupero del patrimonio edilizio esistente, con l'obiettivo di realizzare un intervento di ricostruzione che accorpia tutti edifici in altre simili situazioni dimostrate e lasciati svuotare verso la completa rovina.

L'esempio simula un intervento su un edificio esistente in borgata, costituito da una zona "A" di tutela storico-ambientale, posta sul versante ovest della Malmise.

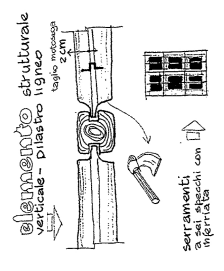
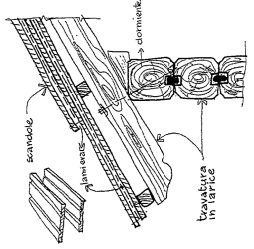
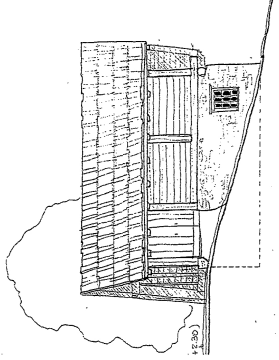
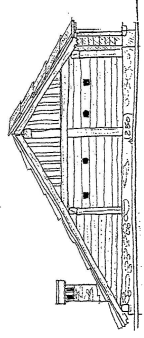
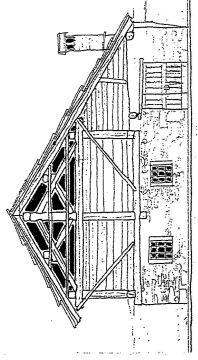
Dal fabbricato originario, rimane la sola porzione realizzata in pietra, muratura perimetrale e divisorio, mentre la parte sovrastante in legno, copertura e annessi, sono stati ricostruiti in legno, imitando da un fulmine che ha colpito l'edificio nel luglio del 1971.

costruire in montagna

stato del vedere



in progetto



part. costruttivi

elemento strutturale
 in legno - Plaster 119 mco
 taglio m. 2 cm

serramenti
 in ferro
 con
 in
 ferro